



小倉きふね病院NEWS



2019年
4月から
パワーアップ!!



[担当] 整形外科・スポーツ整形外科
安永 英樹 先生

こんにちは、安永英樹と申します。平成8年久留米大学医学部を卒業、久留米整形外科教室に入局し、以来整形外科医として23年目を迎えます。
福岡県内の病院を勤務し修練を重ねていくうちに、膝とスポーツドクターを自分の専門分野と決め、先輩方のご指導を頂きながら今に至ります。今回ご縁があって小倉きふね病院に常勤医として勤務することになりました。現在国体福岡県代表選手団の帯同ドクター、福岡県ラグビーフットボール協会医務員、地元ラグビー部・サッカー部などのチームドクターとして時に外に飛び出し選手たちと共にスポーツの良さを直に感じ、それを日々の診療の糧としています。これからも地元の選手たちと関わり合いながら、小倉きふね病院整形外科部長としての診療を続けて参りたいと思っています。



昨年12月に貴船町で新たなスタートをきった「小倉きふね病院」。4月よりやすなが整形外科（現在は畠山整形外科スポーツクリニック）院長 安永英樹先生をはじめ、3名の先生方にお越し頂きさらに充実した外来診療がスタートしました。
また、東京オリンピックを来年に控えますますスポーツ熱が高まっている中、アスリートの方々も全力でサポートできる環境が整いました。一般整形外科はもちろんスポーツ中の怪我や故障など、是非専門医に一度ご相談下さい。



[担当] 整形外科・スポーツ整形外科
長島 加代子 先生
長島加代子と申します。平成15年久留米大学卒業で、小学生から大学生までバレーボールをやっていたため、スポーツドクターを目指し、整形外科へ入局しました。入局後は多数の関連施設で勤務し、外傷の手術や膝の変性疾患を今まで力を入れておりました。スポーツ一般整形外科のみならず、今や世界1~2位を争う長寿大国の日本で生きる私たちの最大の課題である健康寿命をあげるために、骨粗しょう症・運動器機能不全の予防にも力をいれて参ります。ヨガのインストラクターの資格も取得し、整形外科医としての診療とつながるものを感じております。現在も近接ジムやスポーツチームでの指導も行っております。当院で骨粗しょう症の発見や治療、ロコモティブシンドロームの発見・薬だけでは解決しないこの問題に対し、運動指導を含め、患者様が運動習慣の獲得を目指せるようにサポートしてまいります。どうぞよろしくお願致します。



[担当] 回復期リハビリテーション病棟
手嶋 美帆 先生

4月から、小倉きふね病院で主に回復期リハビリテーション病棟を担当することになりました手嶋美帆と申します。整形外科で主に足の手術、術後管理、肩・腰の保存加療を学んだ後、リハビリテーション科で運動器はもちろん脳血管、呼吸器、がん、心大血管などのリハビリを勉強しました。脳卒中後の手のつっぱりや、食事の際にむせることが増えておられましたら、遠慮なくご相談下さい。また、外来通院でも治療や検査、リハビリが行えますので、どうぞよろしくお願致します。

その他の情報は公式ホームページをCHECK!!

小倉きふね病院



食物アレルギー外来 診療開始

5月から、「おかべアレルギークリニック」院長の岡部貴裕先生が当院で食物アレルギー診療をすることになりました。アレルギー疾患をご専門の先生をお迎えして、小倉きふね病院にまた新しいページが加わります。お子さんの食物アレルギーがご心配なご家族だけでなく、広くアレルギー疾患でお困りの方、お気軽に当院までご相談下さい。



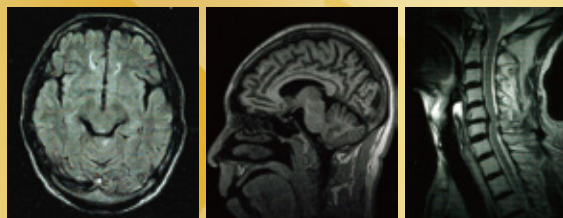
[担当] 食物アレルギー
岡部 貴裕 先生

はじめまして、このたび松井豊先生のご理解ご厚意により5月よりアレルギー科医として勤務させていただきます岡部貴裕と申します。旧おかべアレルギークリニックよりスタッフとともに皆様方のお仲間に入れていただくことになり感謝しております。全国で209人しかいないアレルギー科専従医ですが、その特性を活かし頑張りたいと思います。何卒よろしくお願申し上げます。

2019年
5月から
診療開始

MRI室がついに完成

威圧感の少ないコンパクトなボディ、ワイドな開口部で
閉塞感のないオープンデザイン
検査を受ける方へのやさしさを形にしたMRIを導入



Open design
makes
comfortable



CHECK POINT.1

フローティングテーブル

ラテラルスライド機能によりガントリー内で左右にも移動が可能に。また、最低490mmまで下げることができるため、小児やご高齢の方でも乗り降りが容易です。テーブルトップは幅700mmと広く、被検者に安心感を与えることができます。



CHECK POINT.2

ラテラルスライド

ガントリー内でテーブルの横移動が左右に±100mm可能。肩・膝など正中から外れた部位でも磁場中心にセッティングすることができます。



MRIをご希望の方は、お電話でお問い合わせ下さい【TEL:093-941-4550】

小倉きふね病院 外来担当表

【受付時間】AM8:45~11:45(土曜日のみ12:15まで) / PM12:45~17:30

	月曜日 MONDAY	火曜日 TUESDAY	水曜日 WEDNESDAY	木曜日 THURSDAY	金曜日 FRIDAY	土曜日 SATURDAY
午前 AM	内科	内科	内科	内科	内科	内科
	整形外科	整形外科	整形外科	整形外科	整形外科	
	アレルギー科		アレルギー科	アレルギー科	アレルギー科	アレルギー科
		専門外来 (神経内科)		専門外来 (循環器内科)		
		専門外来 (糖尿病内科)				専門外来 (糖尿病内科)
	耳鼻咽喉科	耳鼻咽喉科	耳鼻咽喉科	耳鼻咽喉科	耳鼻咽喉科	耳鼻咽喉科
午後 PM	内科	内科	内科	内科	内科	/
	整形外科	専門外来 (糖尿病内科)			整形外科	
	アレルギー科	アレルギー科	アレルギー科		アレルギー科	
	耳鼻咽喉科		耳鼻咽喉科	耳鼻咽喉科	耳鼻咽喉科	

※第1・3・5土曜日のみ専門外来(糖尿病内科)あります。

 **小倉きふね病院**

TENSUIKAI
〒802-0073 北九州市小倉北区貴船町3番3号


☎093-941-4550 / FAX:093-922-7461

食物アレルギー診療専用ダイヤル ☎093-941-2581



最新情報は公式ホームページをCHECK!!

新着や診療部門など、小倉きふね病院に関する様々な情報を掲載しています。

小倉きふね病院 

<http://www.tensuikai.or.jp/kokura-kifune/index.html>